

Prop CFK/GFK Prop FS 10

Datensatz 84

In Verbindung mit Spinner 38V70 (17,5x12,3)

In Verbindung mit Spinner 38 gerade (18x11,3)

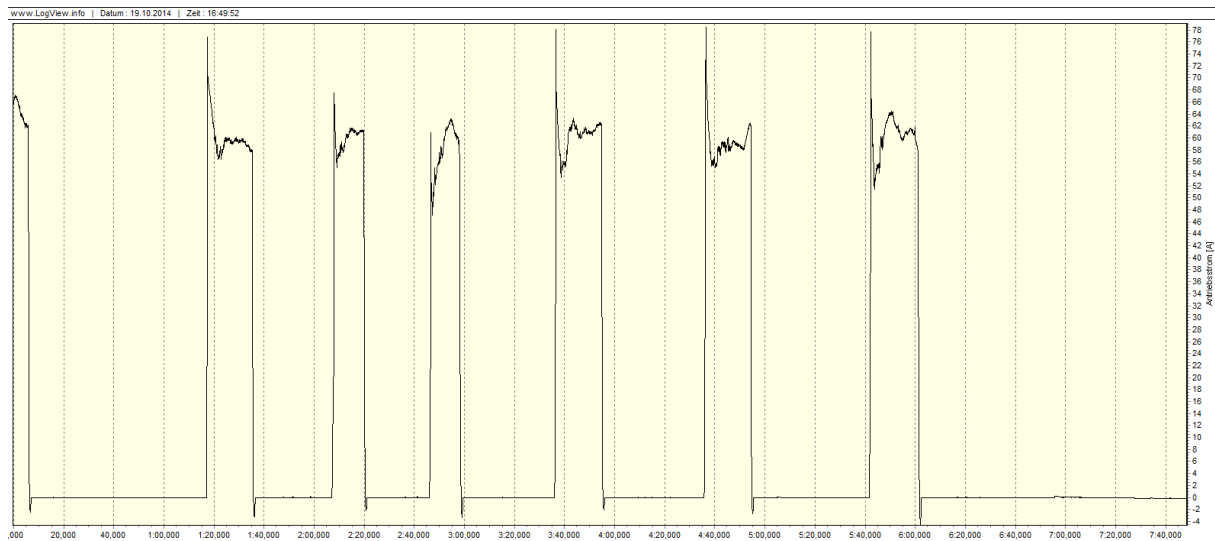
Messdaten, 17.10.2014 Wind 3 Temperatur 20 Grad

Antrieb: Kira 600-22, 6,7:1 Mylipo 3000/35C 6S Spinner38V70

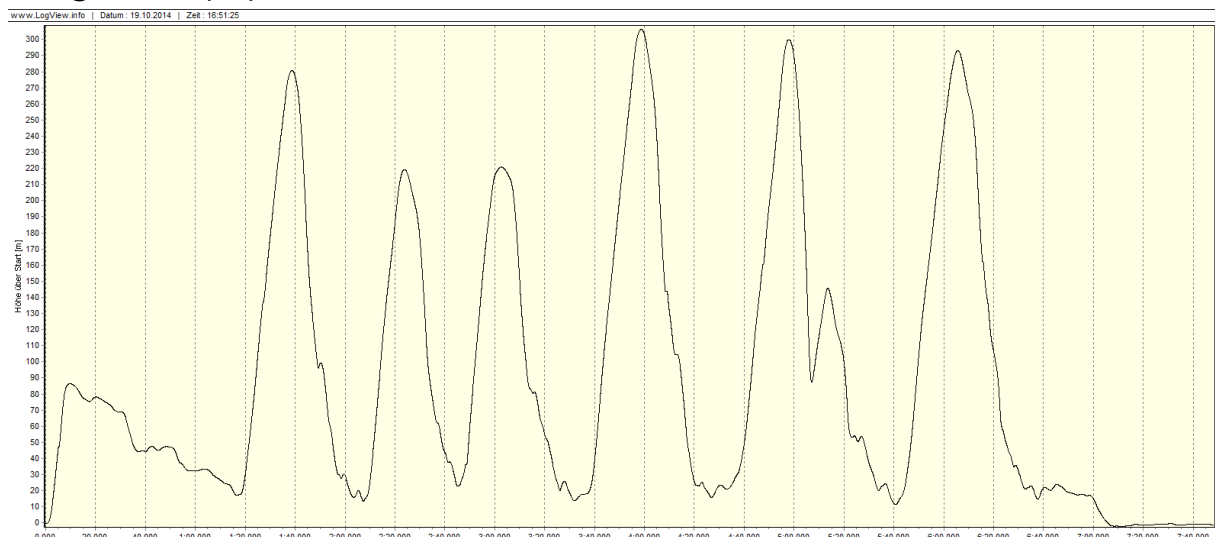
FS 4000VXL-HL-E38

Abfluggewicht 4,9kg

Antriebsstrom (A) mittlerer Wert 60A

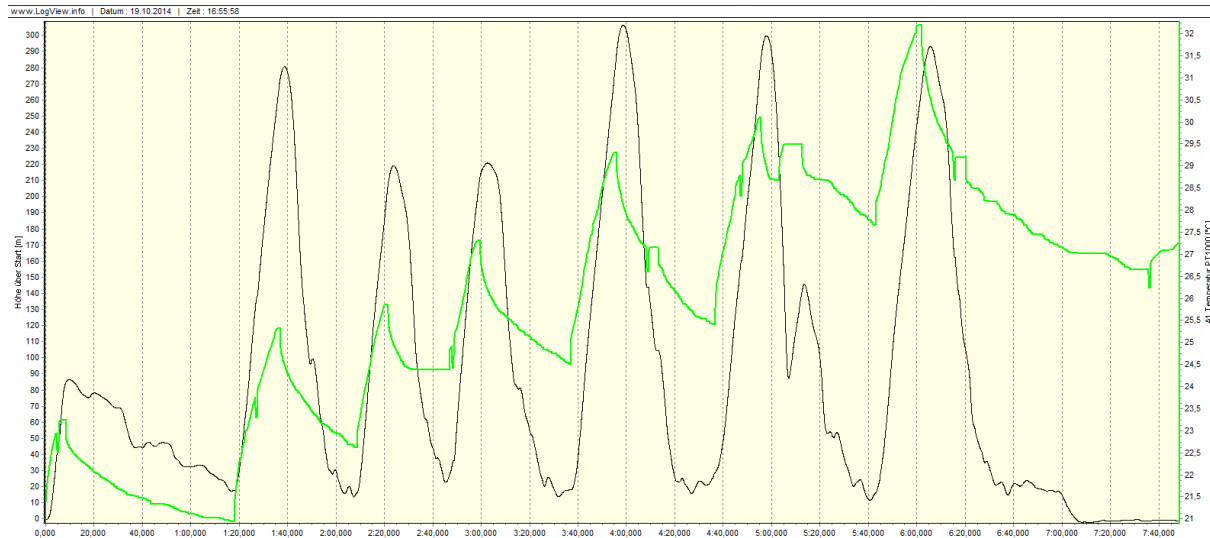


Flughöhe (m) 1500 Gesamthöhe, Verbrauch 1750mA

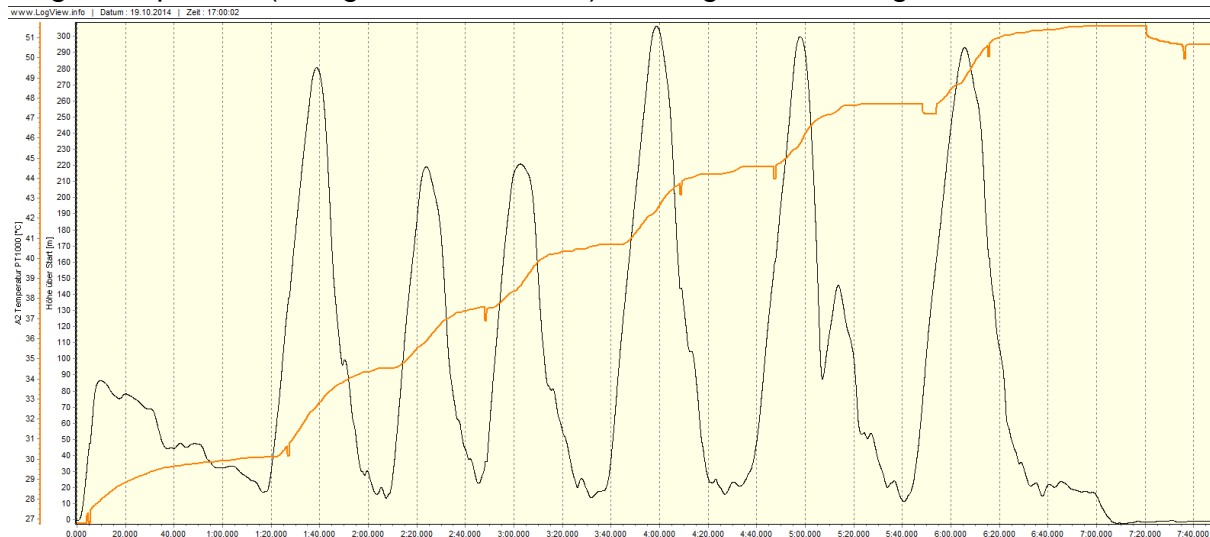


Diese schnelle Folge von Steigflügen habe ich nur zu Testzwecken durchgeführt, um bei den nachfolgenden Vergleichsdiagrammen ein aussagekräftiges Ergebnis zu erhalten. Im Verlauf der Steigflüge ist ein Temperaturanstieg sehr gut zu erkennen. Bei nicht ausreichender Zuluft ist der Grenzbereich von **100Grad** schnell erreicht und Regler und Motor werden beschädigt. In der Praxis sollte zwischen den einzelnen Steigflügen genügend Flugzeit ohne Motorlauf eingeplant werden.

Rumpffinnentemperatur (grün max. 32 Grad) im Vergleich zur Flughöhe



Reglertemperatur (orange, max. 51 Grad) im Vergleich zur Flughöhe



Motortemperatur (rot, max. 72 Grad) im Vergleich zur Flughöhe

