

Prop CFK/GFK Prop FS 10

Datensatz 54

In Verbindung mit Spinner 38V70 (17,5x12,3)

Messdaten, 16.7.2014 Wind 1 Außen-Temperatur 26 Grad

Antrieb: **Hacker B50XL-7 6,7:1**

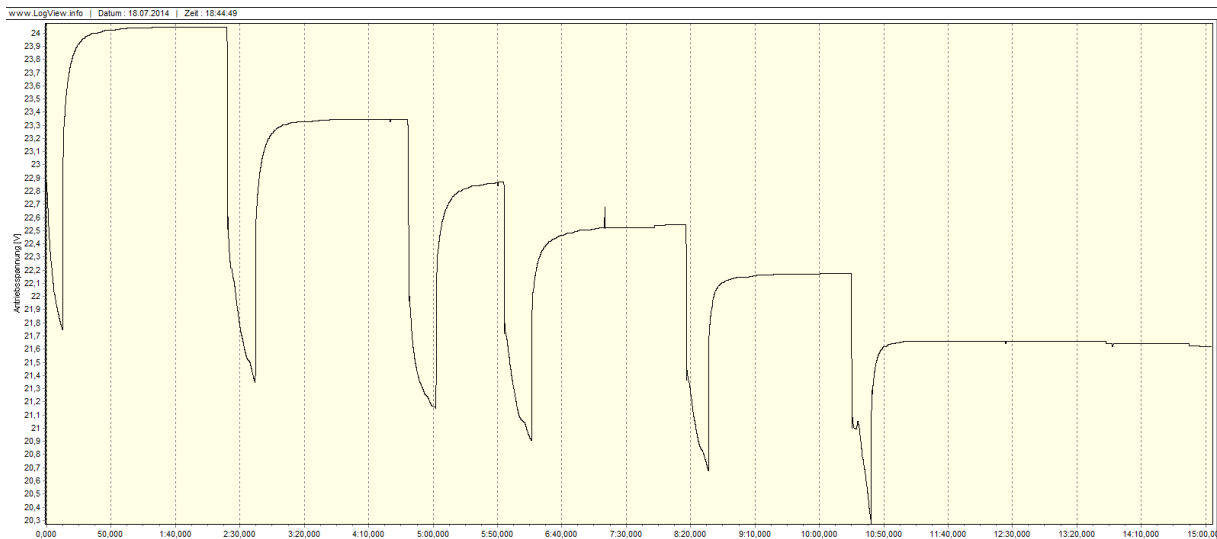
Mylipo 3000/35C 6S Spinner38V70

FS 5000-E38

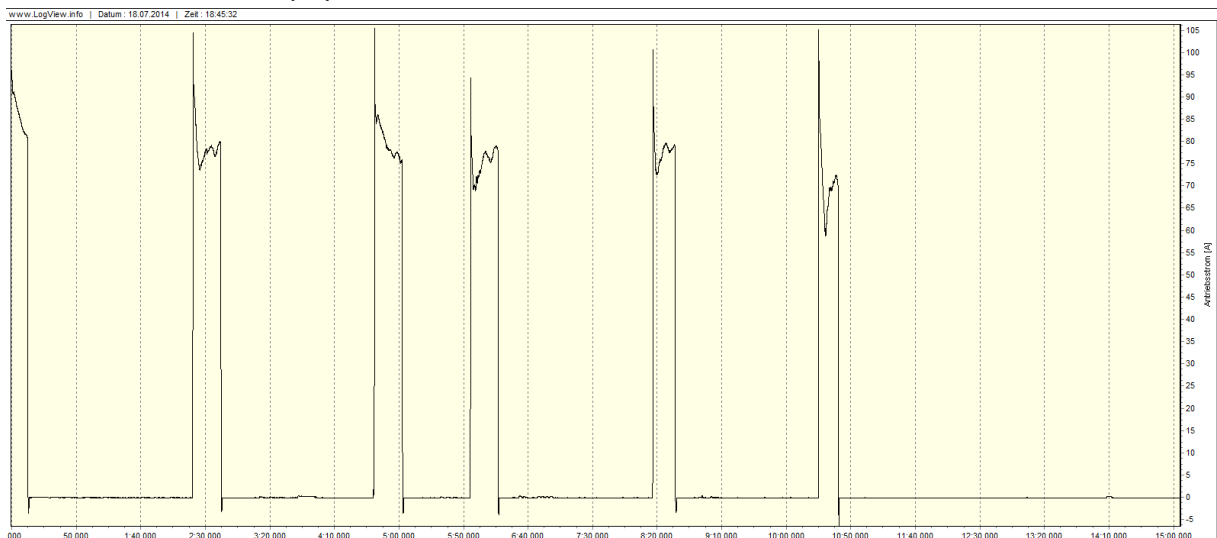
Abfluggewicht

7,8KG

Antriebsspannung (V) max. 24V min. 20,3V

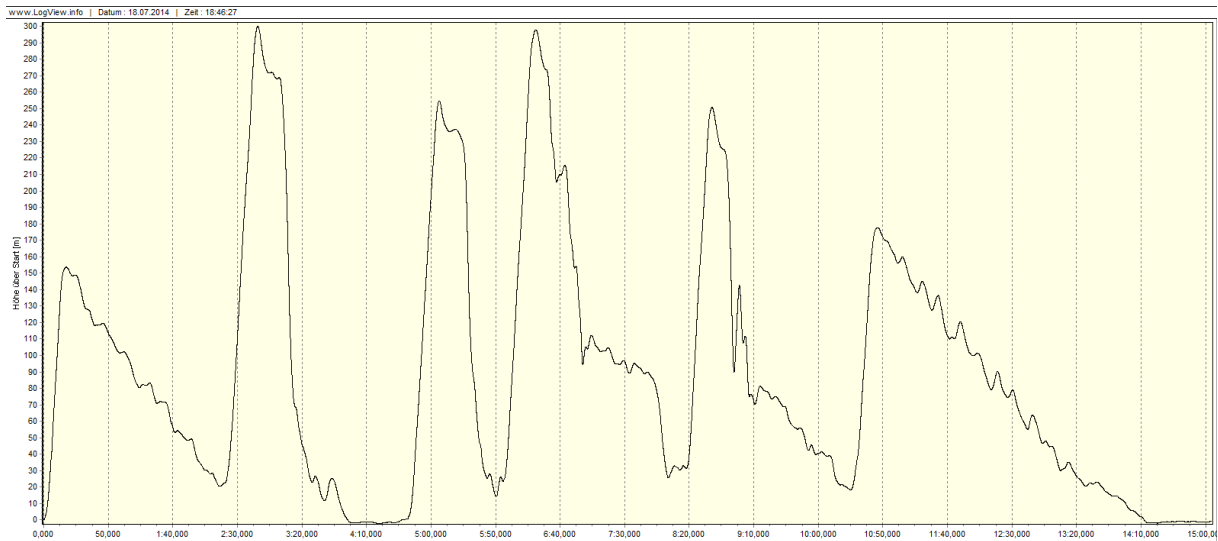


Antriebsstrom (A) mittlerer Wert 80A

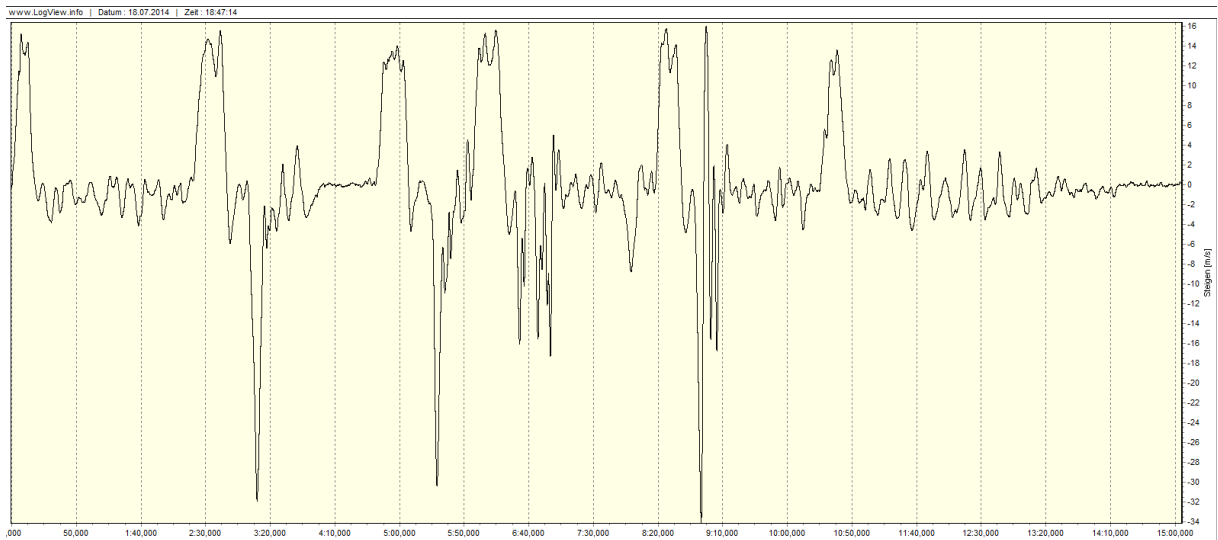


Stand Schub:
Start aus der Hand:
FS 5000= sehr gut

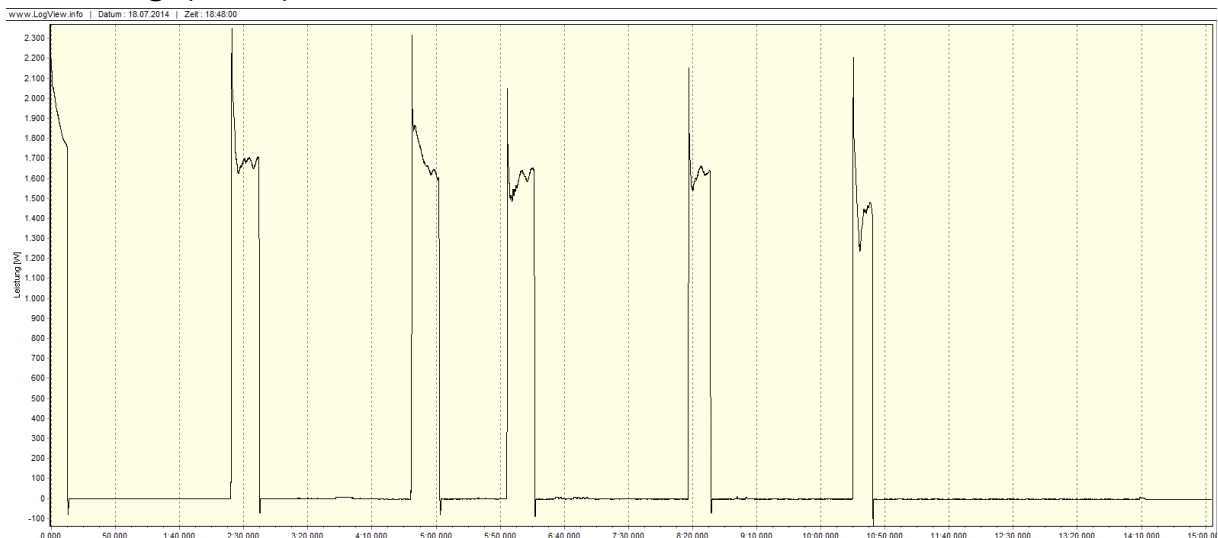
Flughöhe (m) max. 300m erreichte Gesamthöhe: 1330m



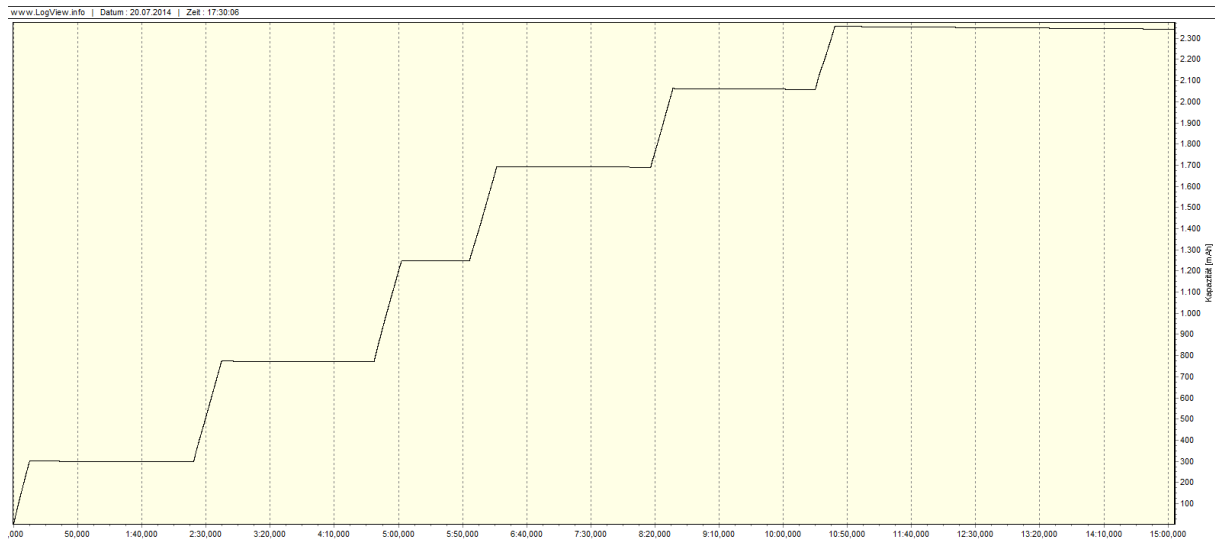
Steigen (m/s) mittleres Steigen 15m/s



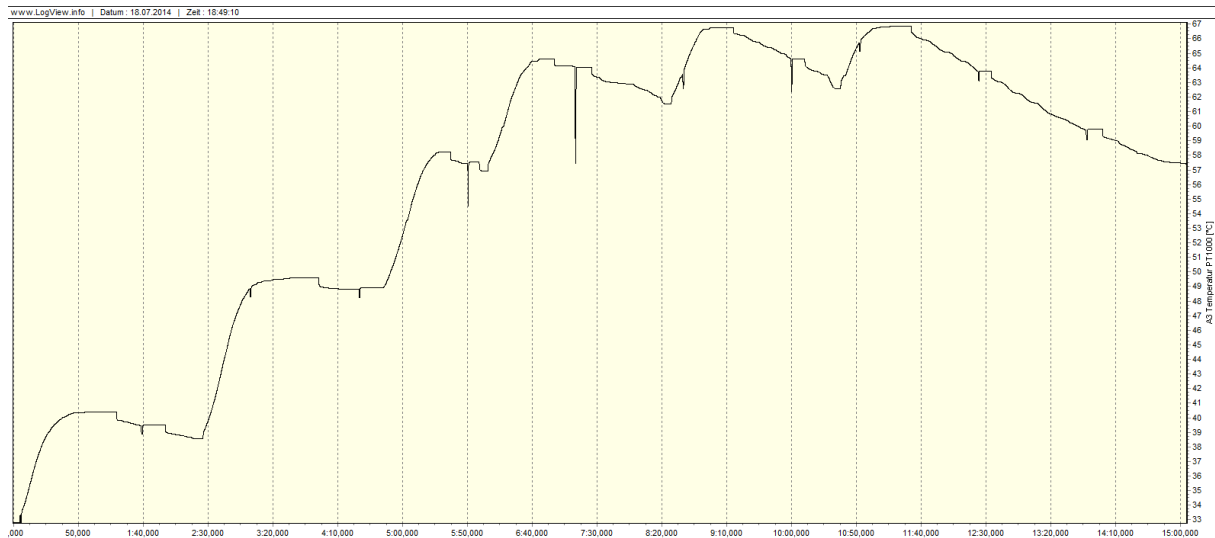
Leistung (Watt) mittlerer Wert 1700W



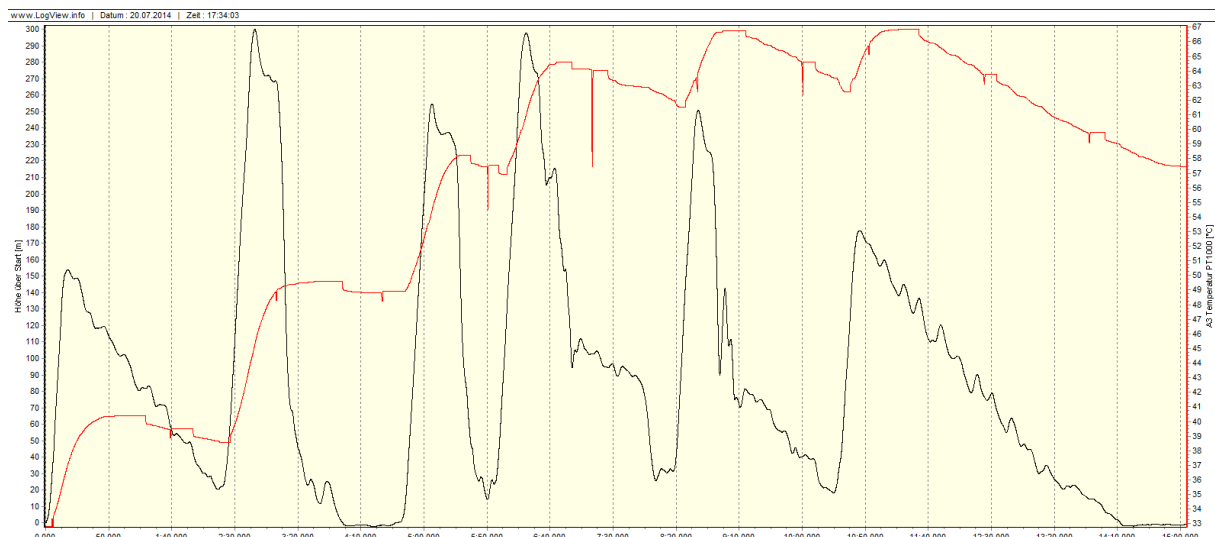
Kapazität: Verbrauch 2300mA



Temperatur Rumpf innen max. 66 Grad



Höhe über Start mit Darstellung der Rumpffinnentemperatur



Prop FS10 mit Spinner 38V70 von Sport Klemm



Prop FS10 mit Spinner 38V70 von Sport Klemm

